



Tvořivá hra

Jak začít



Ministerstvo životního prostředí



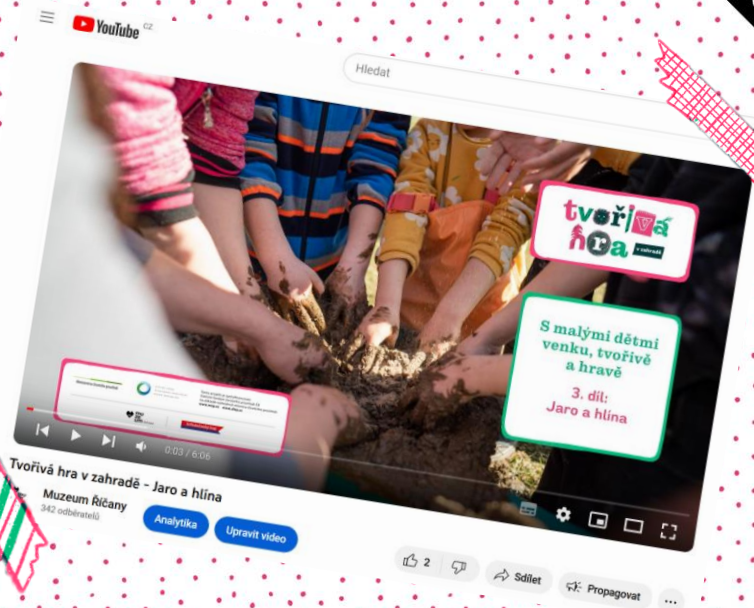
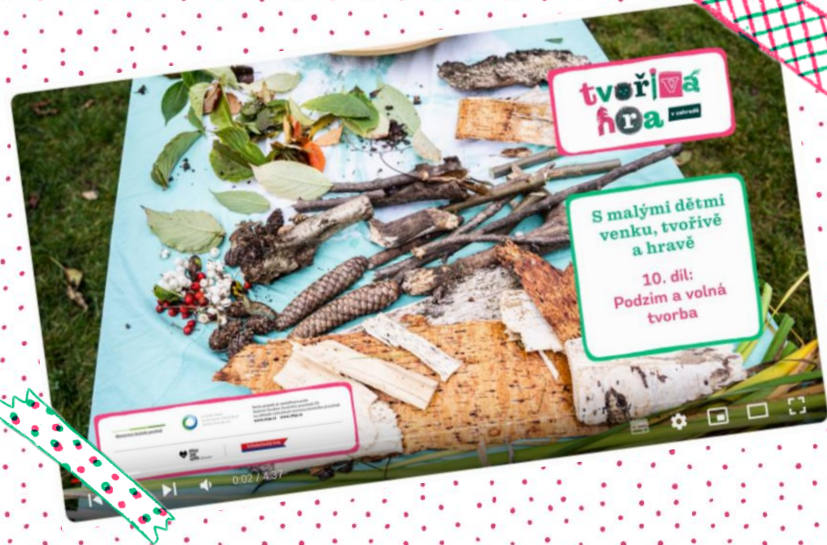
STÁTNÍ FOND
ŽIVOTNÍHO PROSTŘEDÍ
ČESKÉ REPUBLIKY

Tento projekt je spolufinancován
Státním fondem životního prostředí ČR
na základě rozhodnutí ministra životního prostředí.
www.mzp.cz www.sfzp.cz

mu
ze
um
ŘÍČANY

Zhlédněte vybrané video
z Youtube kanálu Muzea Říčany:

<https://www.youtube.com/@muzeumricany73/videos>

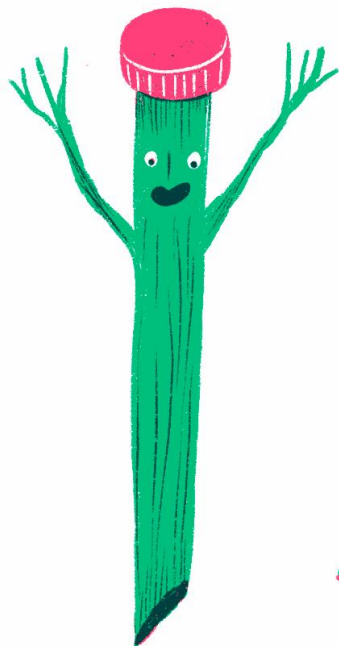


Videa **Tvořivá hra v zahradě**

- Jaro a hlína
- Podzim a volná tvorba

Zodpovězte otázky
týkající se videa,
které jste zhlédli.

Jak k dětem mluví paní
učitelka? Jaká volí slova?
Co říkají děti?



Co se vám ve videu líbilo?

Která pravidla nebo pilíře
tvořivé hry jste ve videu
pozorovali?





První aktivita tvořivé hry: MATERIÁLY

Tato fáze je základnou pro tvořivou hru.
Z ní všechno vychází a k ní se děti vracejí.





Aby mohly děti tvořit, musejí poznat materiály –
co nejvíce nejrůznějších materiálů.

To jde nejlépe opakovanými aktivitami, kdy děti
jen experimentují a zkoušejí, co který materiál
dokáže a jak se s ním pracuje.

Potřebují mít **prostor na pokusy a omyly.**





Jen si motám
a stříhám...

Mám super rychlou
raketu!



Necháme děti, aby poznávaly
materiály. Nemusejí nic
vyrobit.

Často vznikají jen motanice,
se kterými si děti hrají,
dávají jim různé názvy a
vymýšlejí si k nim příběhy.

tvorivá
hra

mu
ze
um
ŘÍČANY

- nasbírané klacky
- vlna
- látky
- drátky
- provázky
- příze

- nůžky
- kleště





Naplánujte vlastní aktivitu MATERIÁLY



Cíl aktivity:



Děti využívají různé vlastnosti různých materiálů.

RVP PV : „Dítě a jeho psychika.“

Vzdělávací nabídka:

- učitel nabízí spontánní hru, volné hry a experimenty s materiálem a předměty.





Garantem výukových materiálů
metodiky tvořivé hry
je Muzeum Říčany.