



PĚŠKY DO ŠKOLY 1

VÝUKOVÁ HODINA

1. stupeň



CÍL:

- » zhodnotit výhody a nevýhody různých druhů dopravy,
- » uvědomit si, že i chůze je doprava,
- » uvědomit si přínos aktivní dopravy pro zdraví i životní prostředí.



OSVOJENÉ KOMPETENCE/ZNALOSTI:

- » Žák dokáže vyhodnotit výhody chůze.
- » Žák se rozhoduje v zájmu ochrany zdraví a trvale udržitelného rozvoje společnosti.



POMŮCKY:

- » Příloha 1 – pracovní list Moje doprava
- » Příloha 2 – obrázky dopravních prostředků
- » Příloha 3 – obrázky přínosů chůze
- » Příloha 4 – předloha pro pěší deník



1. V úvodní části hodiny napíšeme na tabuli písmena:



5 min

A B D E H K L N O S U T V Y

Vyzveme žáky, aby z nich sestavili co nejvíc názvů dopravních prostředků. Všechny názvy zapíšeme na tabuli, případně můžeme doplnit další.

2. Rozdáme žákům pracovní list (Příloha 1) a požádáme je, aby k jednotlivým dopravním prostředkům napsali, kam a s kým se jimi dopravují. Dopravní prostředky „oznámkuje“ tak, že 1 přiřadí tomu prostředku, kterým se dopravují nejraději, a 5 tomu, kterým se dopravují nejméně rádi.



10 min

3. Vytvoříme dvojice žáků (v lavicích, náhodně či nějakou rozdělovací metodou) a rozdáme jim sadu obrázků dopravních prostředků (Příloha 2). Vyzveme je, aby dopravní prostředky řadili podle různých kritérií:



15 min

- *Co je nejrychlejší?*
- *Co nás doveze nejdál?*
- *Co je nejlevnější?*
- *Co je nejzdravější pro lidi?*
- *Co spotřebuje nejvíce nafty nebo elektřiny na jednoho cestujícího?*

Necháme dvojice, aby ke každému dopravnímu prostředku vymysleli, jaké má výhody a nevýhody. Mohou to napsat na zadní stranu kartiček.

Rozdáme dětem kartičky výhod aktivní dopravy a vyzveme je, aby je přiřadily k tomu způsobu dopravy, ke kterému podle jejich názoru patří. Děti se mohou bavit o tom, která výhoda jim přijde zrovna pro ně důležitá. Výsledky sdílíme s celou třídou. Můžete s dětmi doplnit další výhody a nevýhody.

4. Vyrobíme s dětmi pěší deníky (Příloha 4; jsou ve verzi pro kluky a pro holky). Deník vytiskneme oboustranně na papír formátu A4. Je potřeba zvolit otáčení na delším okraji stránky. List přeložíme, rozstříhneme podél naznačené linie a sešijeme (při troše snahy to jde i běžnou sešívačkou). Vznikne sešitek A6.



15 min






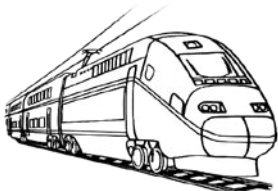
Následující týden budou mít děti za úkol do pěších deníků zaznamenávat způsob dopravy do školy a své zážitky. Třída se může zapojit do akce Pěšky do školy (www.peskydoskoly.cz).

Dejte pozor na to, aby ve třídě nevznikalo nepřátelské prostředí proti těm, kdo se dopravují autem, pro mnoho rodin to může být jediná možnost. Navrhněte dětem, že mohou jít pěšky i jen část cesty, jít pěšky ze školy domů nebo na kroužky apod.

Nedoporučujeme, aby děti soutěžily v množství ušlých kilometrů. Hrozí, že pak děti volí zbytečně dlouhé a nebezpečné trasy.

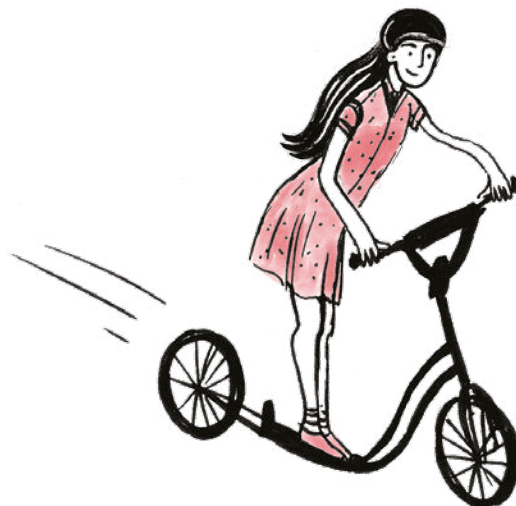
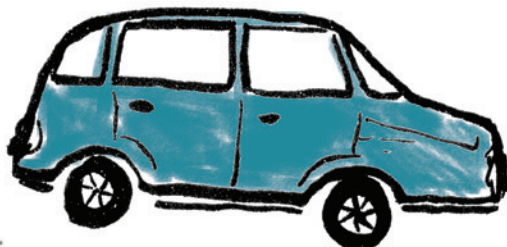
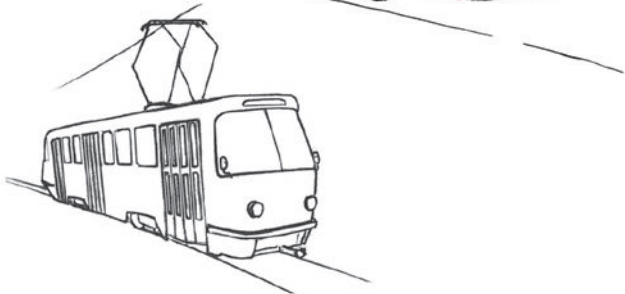
Příloha 1 – pracovní list Moje doprava

Napiš k jednotlivým dopravním prostředkům, kam a s kým se tak dopravuješ. Zkus je „oznámkovat“ podle toho, který máš nejradši. Dej jim známky, jako ve škole: 1 – když to je zábava a 5 – když to je otrava.

Co všechno je doprava?	KAM a S KÝM se tak dopravuješ?	Baví tě to?
		
		
		
		
		
		

Příloha 2 – kartičky dopravních prostředků

Kartičky si můžete vytisknout a použít pro skupinové aktivity.



Příloha 3 – výhody aktivní dopravy

Kartičky si můžete vytisknout a použít pro skupinové aktivity.

NAUČÍM SE, JAK SE
SPRÁVNĚ CHOvat
NA ULICI A NA CO SI
MÁM DÁT POZOR.



MŮŽU POZOROVAT
PŘÍRODU (TŘEBA
V PARKU NEBO
V ZAHRADÁCH).



JE TO ZDRAVÝ POHYB,
KTERÝ MĚ UDRŽUJE FIT.



MŮŽU NĚCO ZAŽÍT
A OBJEVOVAT MÍSTO,
KDE ŽIJU.



KDYŽ SE RÁNO PROJDU
NEBO PROJEDU,
JDE MI TO VE ŠKOLE LÉPE.



MÁM SPOUSTU ČASU
PRO SEBE.



POTKÁM KÁMOŠE
A POPOVÍDÁM SI.



POMÁHÁM, ABY BYL
U ŠKOLY
LEPŠÍ VZDUCH
A BEZPEČNĚJŠÍ
ULICE.



PŘECHÁZEJ OPATRNĚ!



STŮJ!

DÍVEJ SE!



POSLOUCHEJ!



PŘEMÝŠLEJ!

NERISKUJ !



Než začneš chodit do školy sám, projdi si cestu několikrát s rodiči.



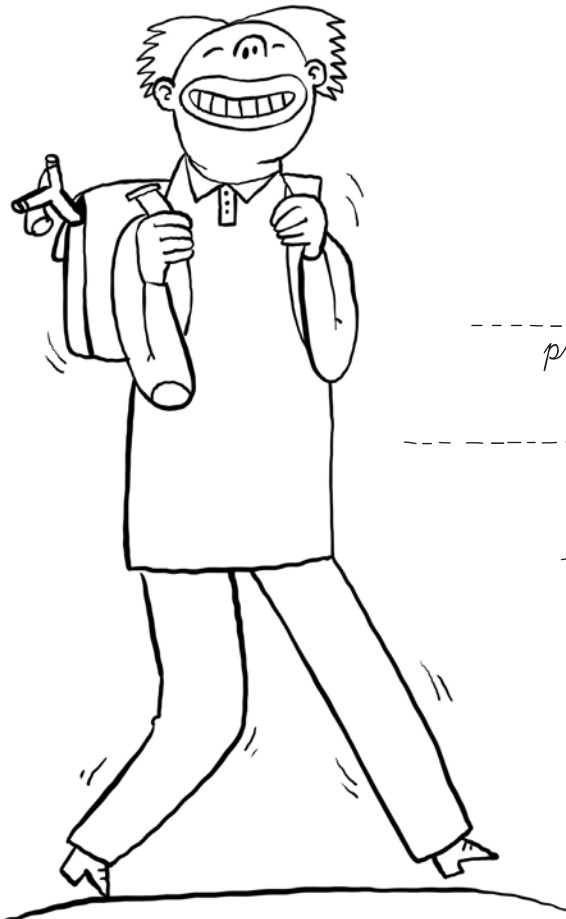
Nechod na místa, která by pro tebe mohla být nebezpečná.



Financováno z fondu zábrany škod
Česká kancelář pojistitelů

www.peskydoskoly.cz

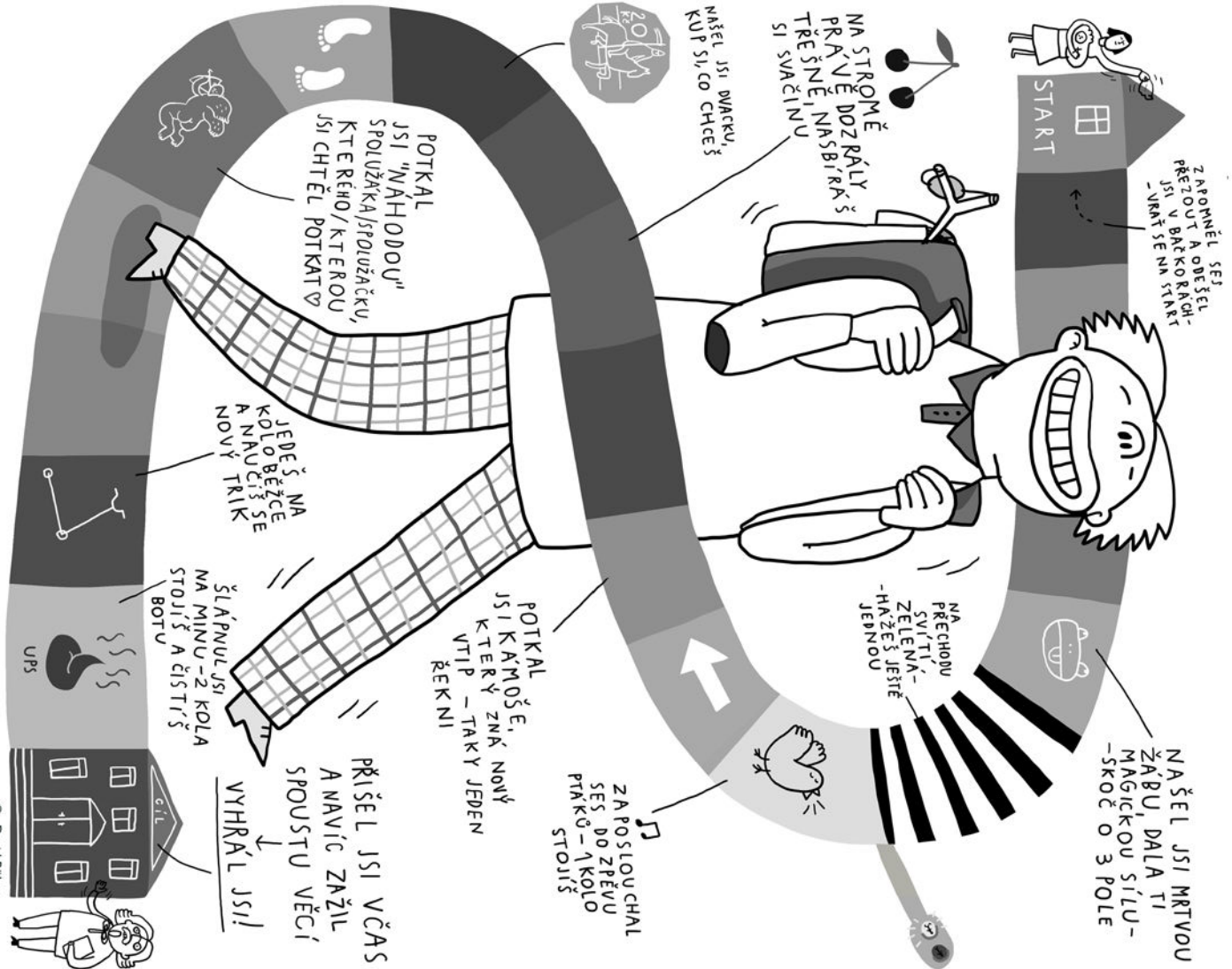
PĚŠKY DO ŠKOLY



převléčka

škola

trída



PŘECHÁZEJ OPATRNĚ!



STŮJ!

DÍVEJ SE!



POSLOUCHEJ!



PŘEMÝŠLEJ!

NERISKUJ !

⚠ Než začneš chodit do školy sama, projdi si cestu několikrát s rodiči.

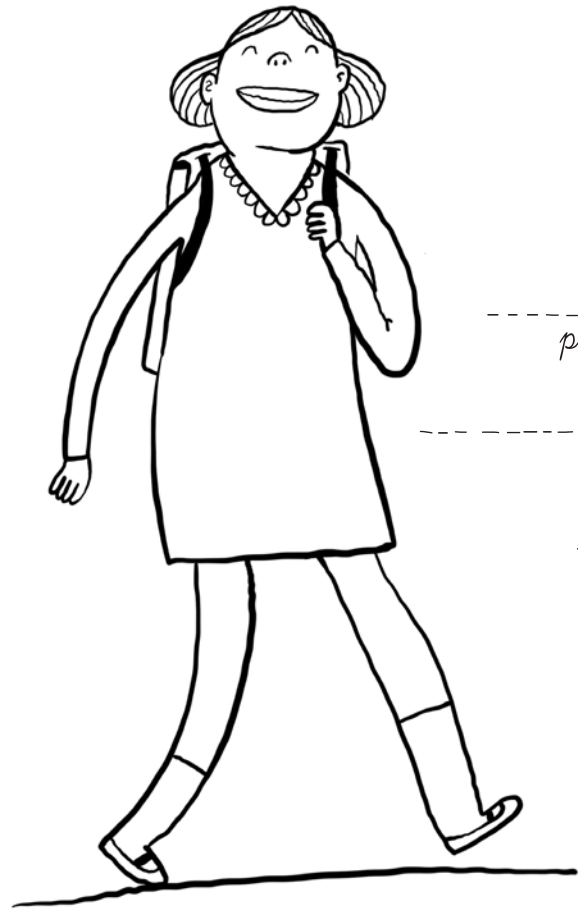
⚠ Nechoď na místa, která by pro tebe mohla být nebezpečná.



Financováno z fondu zábrany škod
Česká kancelář pojistitelů

www.peskydoskoly.cz

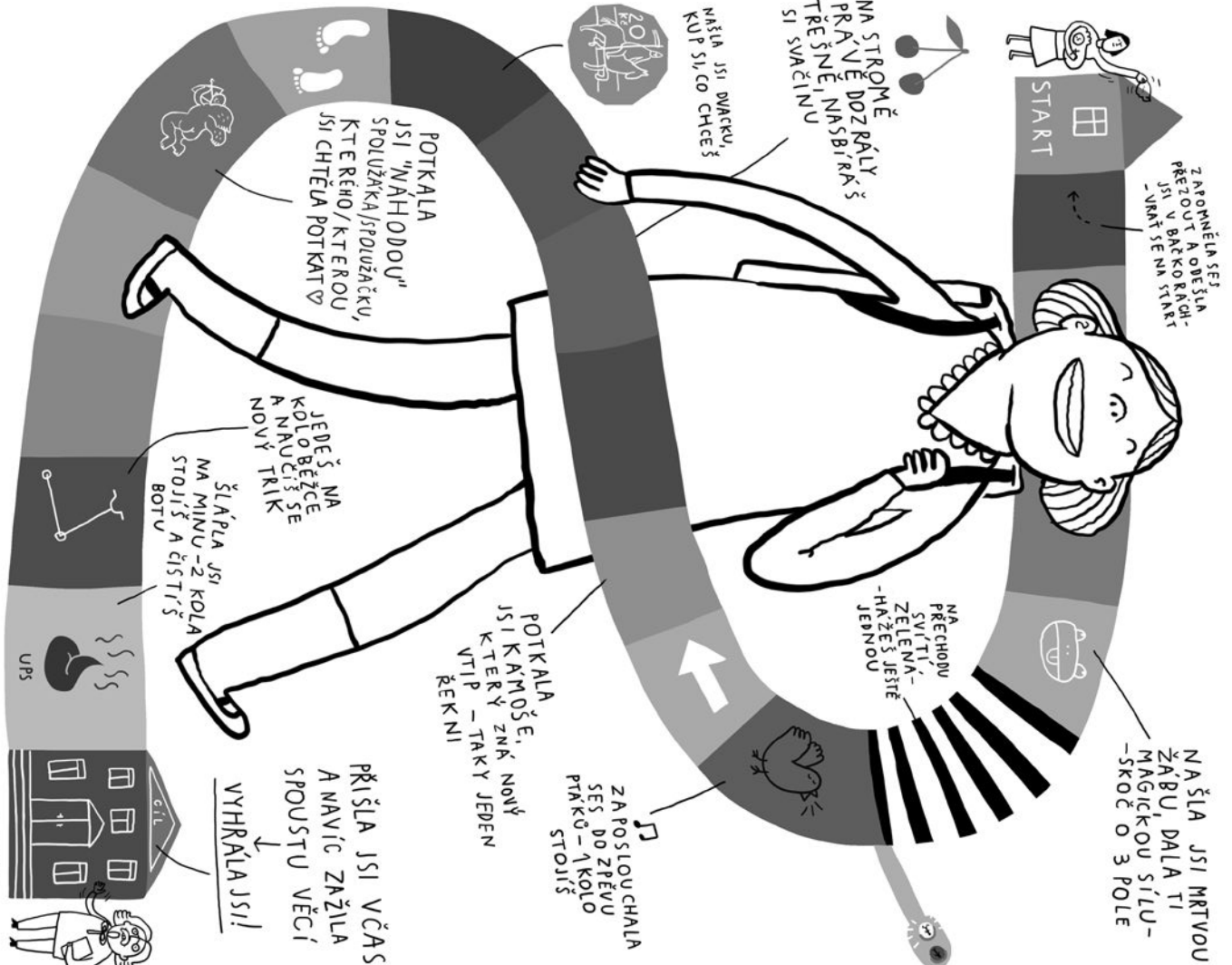
PĚŠKY DO ŠKOLY



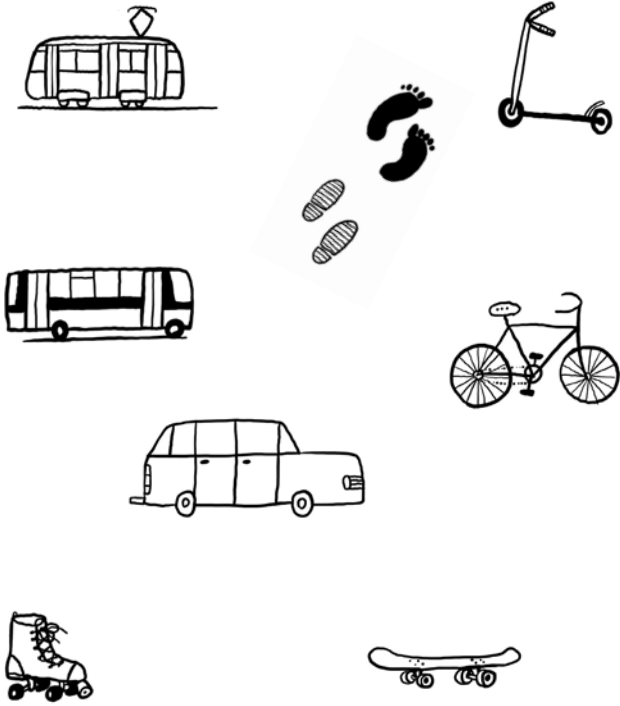
přerádka

škola

trída



Normálně chodím / jezdím do školy takhle:



Do školy to mám km.


Jak se ti akce Pěšky do školy líbila?

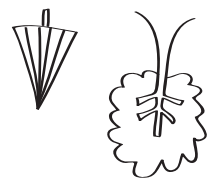
Nakresli nebo napiš, co tě bavilo nebo co jsi ražila.

MOJE CESTY DO ŠKOLY

datum	dopravní prostředek	název / dojem

Proč je lepší chodit do školy pěšky?



Není to lepší.	Je to lepší pro přírodu.
👍	
Je to pro mě zdravější.	Je to jednodušší.
❤️	👎